

SEMINARIO EVANGÉLICO DE PUERTO RICO  
 OFICINA DE AVALÚO INSTITUCIONAL  
 BIBLIOTECA JUAN DE VALDÉS

**EVALUACIÓN ESTUDIANTIL DE LOS SERVICIOS, RECURSOS E INSTALACIONES DE LA BIBLIOTECA  
 JUAN DE VALDÉS PARA EL AÑO ACADÉMICO 2014-2015 (N=74)**

	Excelente	Bueno	Regular	Pobre	No Sé/No Aplica	No contestó
Servicios ofrecidos	56 <b>76.7%</b>	13 <b>17.6%</b>			1 <b>1.3%</b>	4 <b>5.4%</b>
Colección: Libros	46 <b>62.1%</b>	21 <b>28.4%</b>	3 <b>4.1%</b>		1 <b>1.3%</b>	3 <b>4.1%</b>
Colección: Revistas	31 <b>41.9%</b>	24 <b>32.4%</b>	9 <b>12.1%</b>		8 <b>10.8%</b>	2 <b>2.7%</b>
Colección: Documentos Históricos	37 <b>50.0%</b>	14 <b>18.9%</b>	1 <b>1.4%</b>		17 <b>22.9%</b>	5 <b>6.8%</b>
Servicios en línea (Página electrónica, Catalogo en línea, página de Facebook, etc.)	23 <b>31.1%</b>	27 <b>36.5%</b>	10 <b>13.5%</b>	2 <b>2.7%</b>	11 <b>14.9%</b>	1 <b>1.3%</b>
Préstamo interbibliotecario	25 <b>33.8%</b>	11 <b>14.9%</b>			33 <b>44.6%</b>	5 <b>6.8%</b>
Normas y políticas	34 <b>45.9%</b>	28 <b>37.8%</b>	2 <b>2.7%</b>		3 <b>4.1%</b>	7 <b>9.5%</b>
Computadoras e impresoras	15 <b>20.3%</b>	26 <b>35.1%</b>	20 <b>27.0%</b>	5 <b>6.8%</b>	4 <b>5.4%</b>	4 <b>5.4%</b>
Acceso a Internet	18 <b>24.3%</b>	22 <b>29.7%</b>	23 <b>31.1%</b>	4 <b>5.4%</b>	5 <b>6.8%</b>	2 <b>2.7%</b>
Servicio de Fotocopiadoras	18 <b>24.3%</b>	29 <b>39.2%</b>	22 <b>29.7%</b>	1 <b>1.3%</b>	1 <b>1.3%</b>	3 <b>4.1%</b>
Instalaciones	27 <b>36.5%</b>	32 <b>43.2%</b>	7 <b>9.5%</b>	2 <b>2.7%</b>	1 <b>1.3%</b>	5 <b>6.8%</b>
Horarios de Servicios	40 <b>54.1%</b>	29 <b>39.2%</b>	4 <b>5.4%</b>	1 <b>1.3%</b>		
En general, ¿Cómo evaluarías la Biblioteca?	33 <b>44.6%</b>	38 <b>51.4%</b>	2 <b>2.7%</b>			1 <b>1.3%</b>

Figura 1: Resultados de la evaluación de los estudiantes de los servicios que ofrece la Biblioteca (pregunta 1).

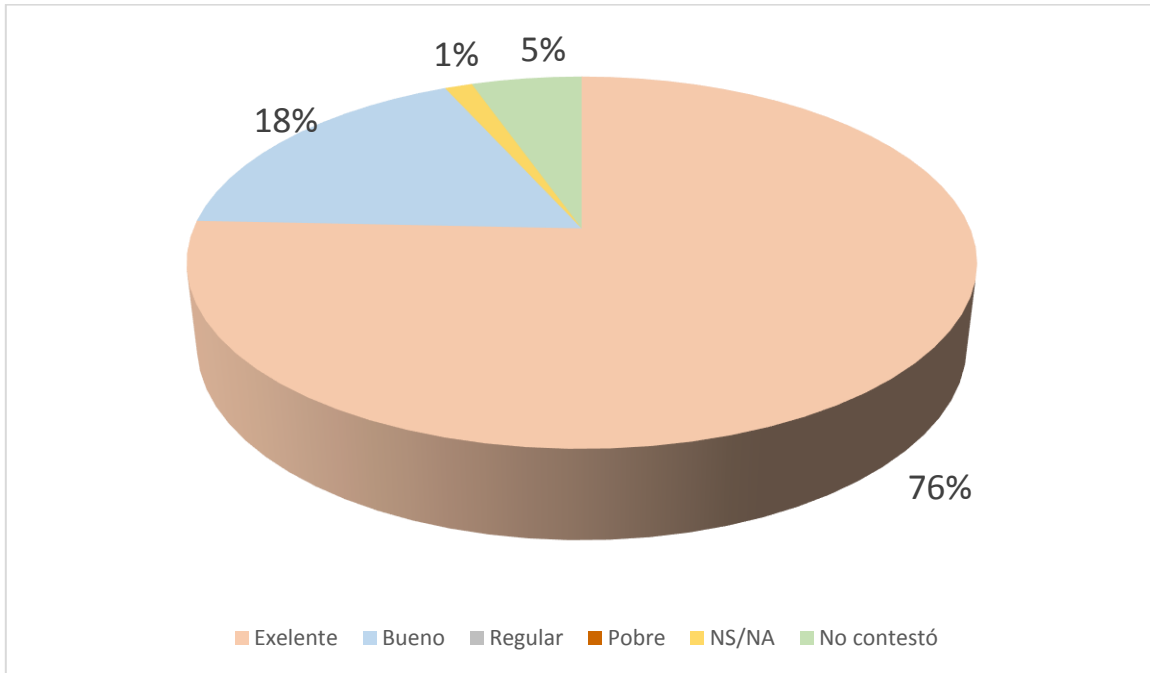


Figura 2: Evaluación de los estudiantes de las colecciones: libros, revistas y documentos históricos.

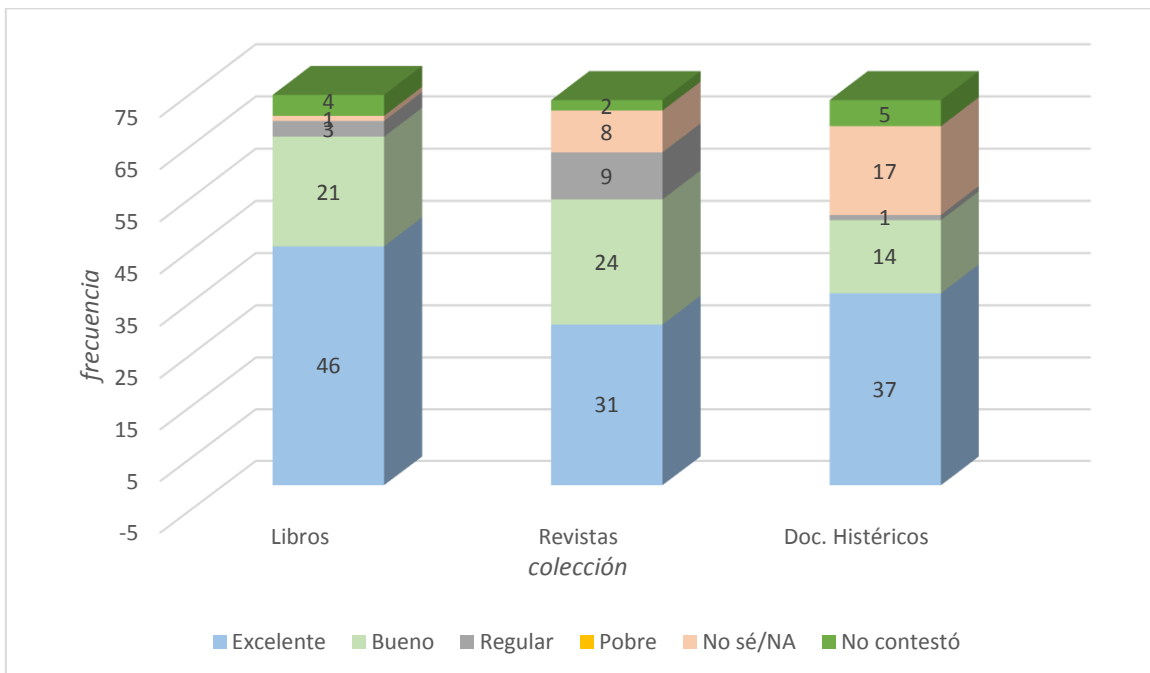


Figura 3: Resultados de la evaluación de los estudiantes de los servicios en línea y préstamos interbibliotecarios.

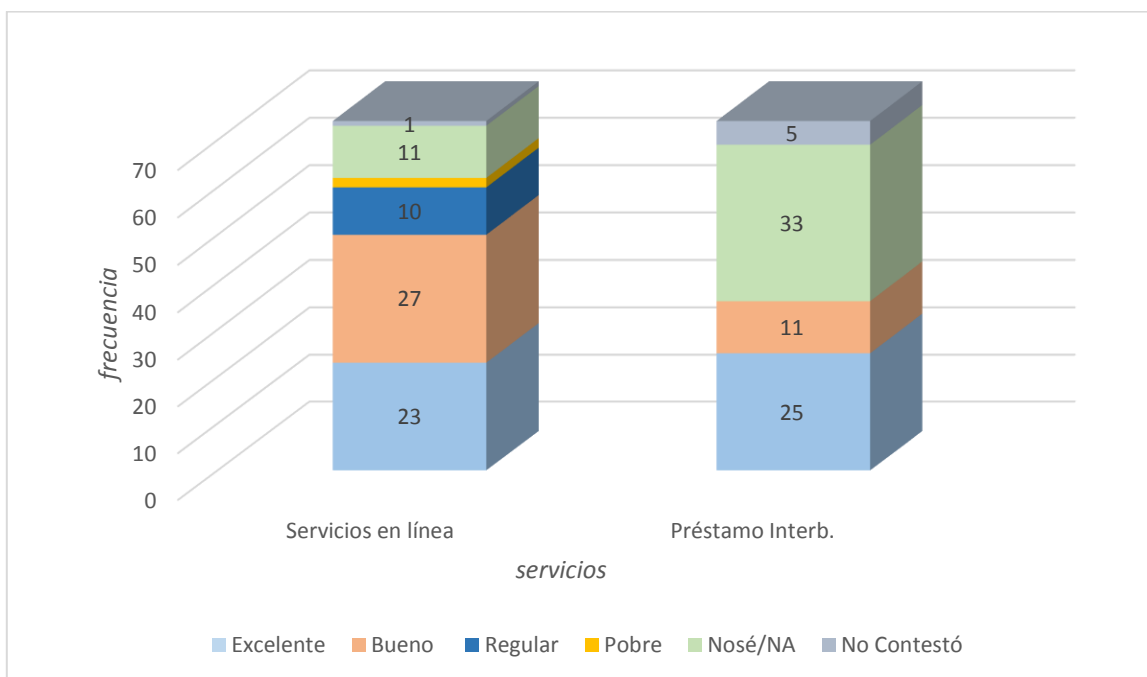


Figura 3: Resultados de la evaluación de los estudiantes de los servicios tecnológicos como equipos de computadoras e impresoras, acceso a internet y servicios de fotocopiadoras.

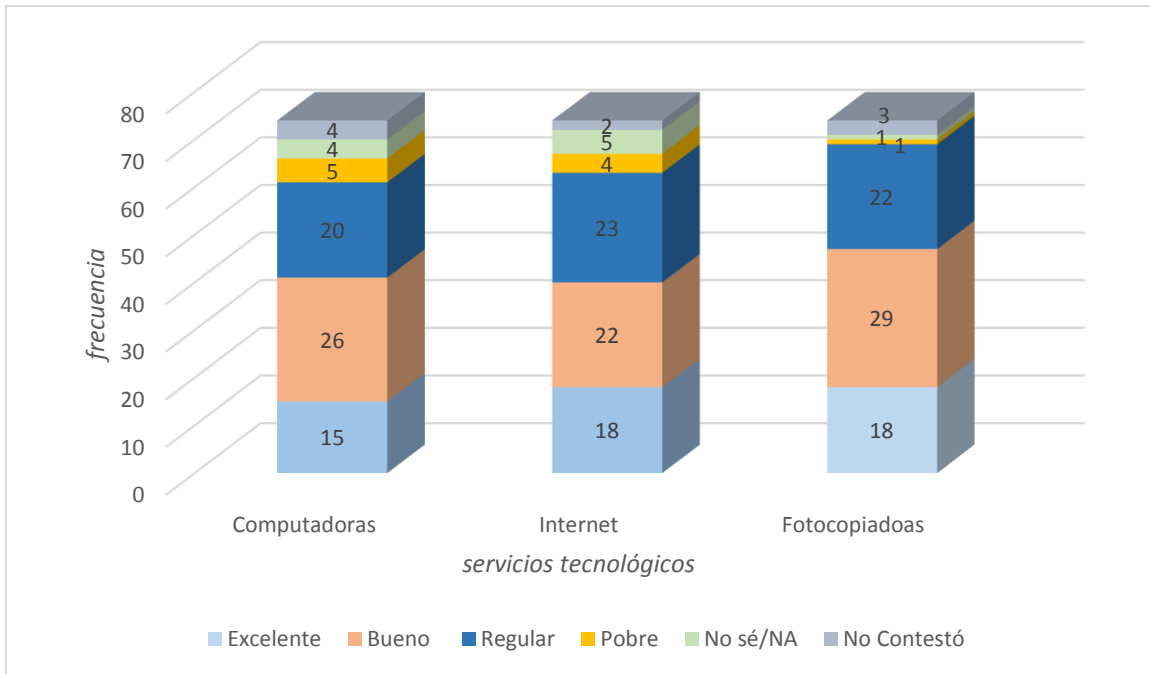


Figura 4: Resultados de la evaluación de los estudiantes de las instalaciones físicas.

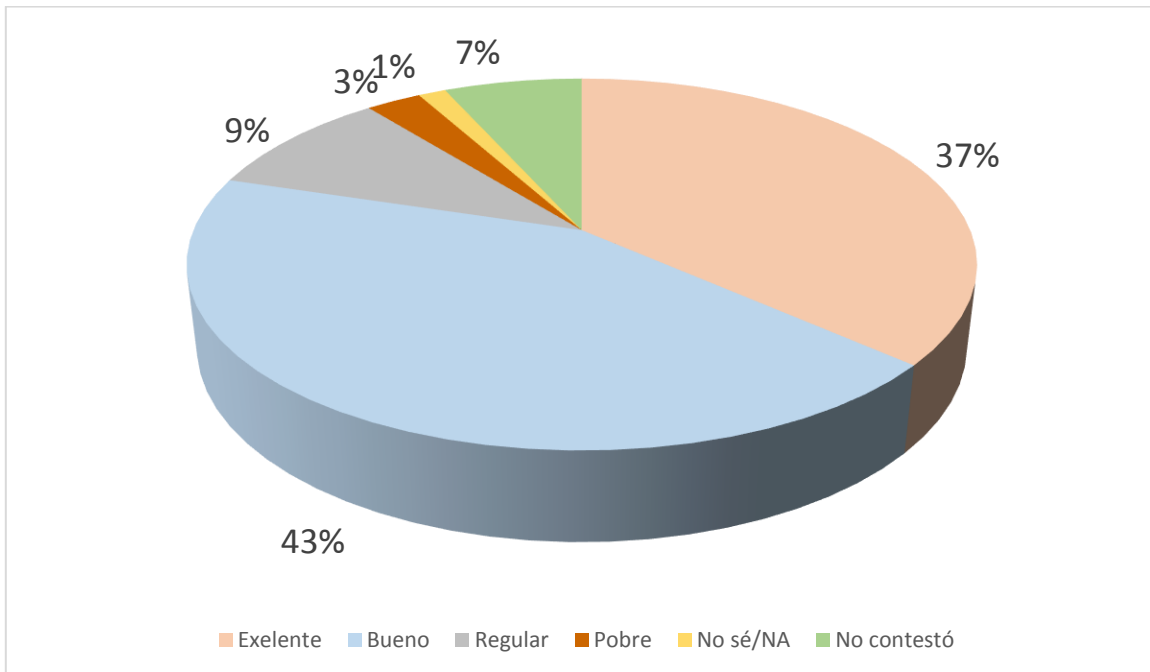
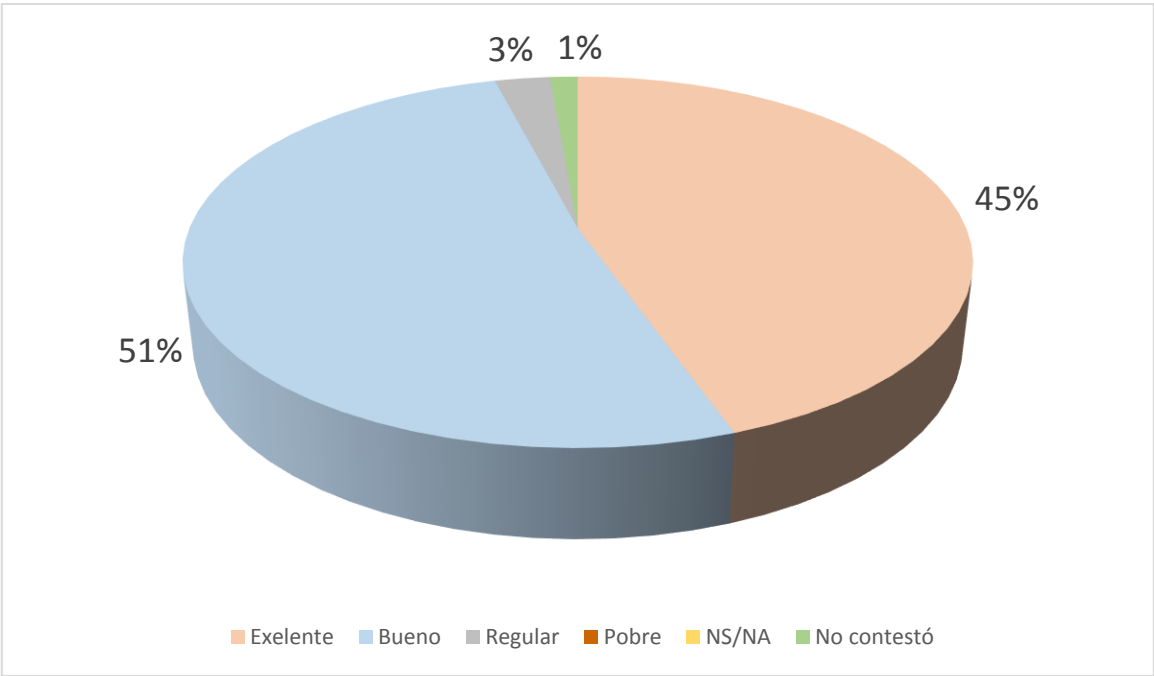


Figura 5: Resultados de la evaluación de los estudiantes en la pregunta: En general, ¿cómo evaluaría la Biblioteca?



Dr. Juan R. Mejías Ortiz  
Oficina de Avalúo Institucional